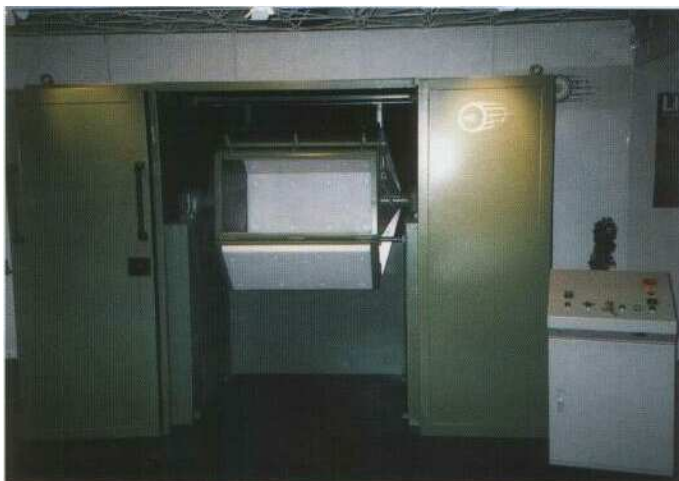


Entgratungsmaschine Typ LIMA - 600 L für Brennschneid-, Stanz- und Sägetelle



Tech. Daten LIMA-600 L:

| | |
|-----------------------------------|-----------------------|
| Trommelinhalt | 600 Liter |
| Nutzvolumen | 400 Liter |
| Durchschnittliches Füllgewicht | 800kg |
| Stückgewicht max. | 40kg |
| Trommelbreite innen | 925mm |
| Trommeltiefe innen | 930mm |
| Max. Abmessungen d. Werkstücke | 850 x 200 mm |
| Max. Einzelgewichte d. Werkstücke | 30kg |
| Maschinengewicht | 2.100kg |
| Aufstellfläche | 3000 x 1500 mm |
| Höhe | 2000 mm |
| Elektr. Anschluß | 3x400 V, 50 Hz, N, PE |

In der Schallschutzkabine ist die Staubabsauganlage eingebaut. Ausgerüstet mit einem Spezialfilter und manueller Abklopf-einrichtung



Übersichtliches Bedien-schalt-pult mit Zeitschaltuhr und allen Sicherheitseinrichtungen nach VDE und der Maschinenrichtlinie mit CE - Kennzeichnung



Einhebeltrommel-Schnell-verschluß zum schnellen Öffnen und Schließen der Trommelklappe



Trommelauskleidung wahlweise PUR 95 shore 35 mm oder Manganstahl

Antrieb Stimradschneckengetriebemotor mit mechanischen Bremsen, 400 V, 50 Hz, 2,2 kW Eingebaute

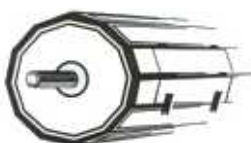
Staubabsauganlage mit Spezialfilter

Geräuschentwicklung ca. 72 db(A) abhängig von der Größe der Teile



Trommel mit hochverschleißfestem Kunststoff PUR ausgekleidet, oder auch wahlweise mit Manganstahlauskleidung

LINDHORST
Entgrattechnik e. K.
Industrieausrüstungen
Maschinenbau



Heinrich-Hertz-Straße 16
23909 Ratzeburg
Tel. 0 45 41 / 89 17 81
Fax 0 45 41 / 89 17 82
e-mail Lindhorst@entgrat.de